

# Madeleine, Résistante (Tome 3)

## LA LIBÉRATION DE PARIS, L'INSURRECTION

À Paris, depuis que les Alliés ont débarqué en Normandie pour libérer la France, les Résistants sont pressés d'en découdre avec l'occupant allemand. Madeleine Riffaud sort de prison et découvre la capitale sous un tout autre jour.



Construction d'une barricade à l'angle du Pont-Neuf et de la rue Dauphine, août 1944. © Neurdein/Roger-Viollet.



Construction d'une barricade à Ménilmontant, août 1944. Collection AAMRN, musée de la Résistance nationale à Champigny-sur-Marne, © Atelier Robert Doisneau.

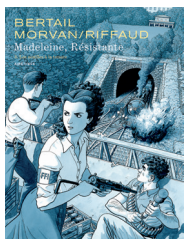


### Vocabulaire

Une barricade est un obstacle constitué d'objets divers. Elle sert à bloquer l'accès d'une rue ou à se protéger lors de combats de rue.

### Lis les documents et la planche de BD et réponds aux questions :

- 1) Quel est l'ordre donné par la Résistance sur cette affiche ?
- 2) Pourquoi des barricades sont-elles élevées un peu partout dans Paris ?
- 3) D'après les photos et la deuxième case de la planche de BD, qui aide à les construire et comment ?
- 4) Écris deux ou trois phrases pour expliquer qu'en août 1944, Paris se soulève contre l'occupant.



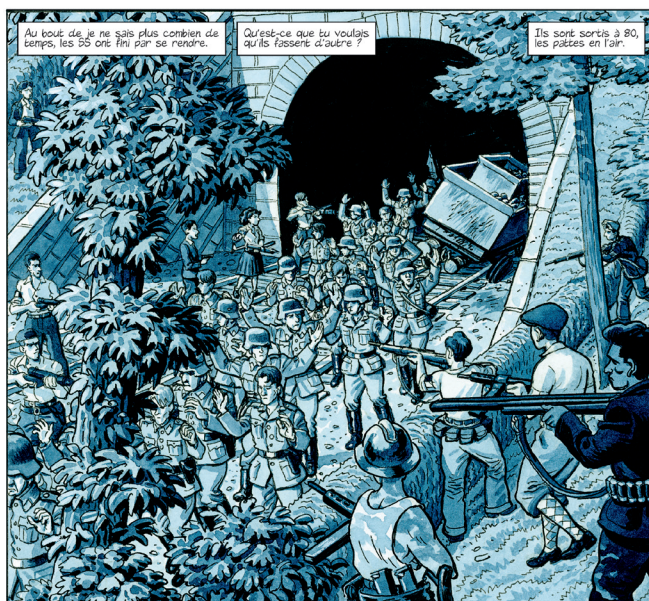
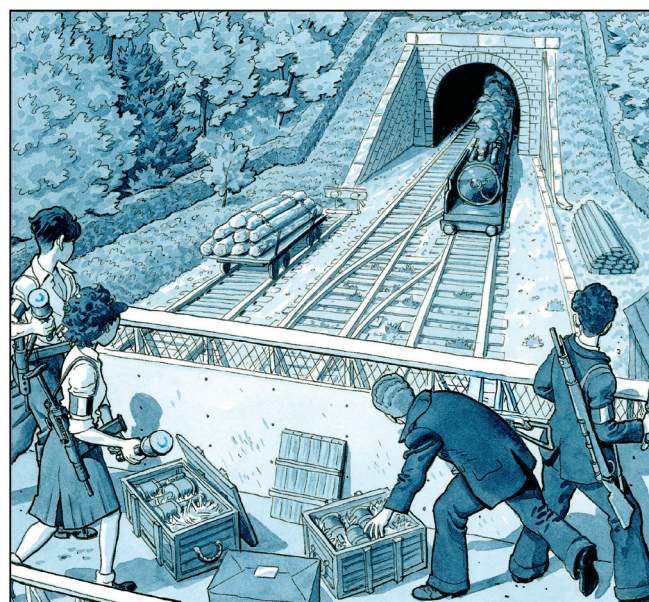
# Madeleine, Résistante (Tome 3)

## LA LIBÉRATION DE PARIS, L'INSURRECTION

Les résistants doivent tenir, la violence des combats est à son comble le 22 août 1944. Les Allemands continuent à se battre et sont bien mieux équipés que les Parisiens. L'objectif est de tenir en attendant l'arrivée des alliés et des FFL (Forces Françaises Libres). Le 23 août, Madeleine reçoit l'ordre d'arrêter un train rempli de soldats allemands.

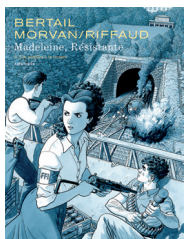
« J'ai répondu : j'ai quatre hommes en me comptant. On me répond : je m'en fous.[...] Alors j'ai dit à mes petits gars : descendez à la cave, il y a des caisses d'explosifs de toutes sortes. Vous les prenez, on monte en vitesse et on se tire tous les quatre. Et je vois une petite caisse plus légère que les autres, je la monte... On arrive, et le train était déjà sorti, la locomotive était dehors, avec un wagon. Il y avait des Allemands sur le marchepied qui arrosaient le pont [tiraient]. On leur balance toutes nos caisses sur le pont et devant, ça explose, ça fait un bruit incroyable. Les hommes ont la trouille, ils ne s'attendaient pas à ça, et puis on tire de toutes nos armes pour faire peur aux Allemands là-haut, et on jette [la petite caisse] : c'étaient des fusées de feux d'artifice pour un 14 juillet hypothétique. Ça a contribué à l'effolement de ces pauvres Allemands. Ils se sont retirés dans un tunnel. La locomotive était restée dehors. Les copains sont arrivés, il y avait les pompiers, le maire de l'arrondissement, ça tournait à la partie de campagne, c'était plutôt gai. Le temps passe, et le commandant Darcourt se ramène et crie : dans tout ce monde, il n'y a pas un cheminot pour retirer la locomotive ? Dans un HLM à côté, il y avait un jeune retraité dont le métier était conducteur de locomotive. On m'envoie lui expliquer la chose. Le brave homme était en train de faire la vaisselle avec sa femme. Il dit à sa femme : je m'en vais mais dans 20 minutes, je serai là. Il descend avec nous, et je lui explique qu'il va faire une cible idéale... Il me dit : ne vous inquiétez pas, il est passé en dessous, il a décroché le wagon, a mis en route la locomotive, l'a arrêtée 500 mètres plus loin et a coupé les gaz, et il est rentré chez lui ! Devant l'absence de locomotive, et le temps passant, les Allemands sont sortis du tunnel, ils étaient 80 ! »

Témoignage de Madeleine Riffaud pour l'AFP, août 2019.



### Lis les documents et la planche de BD et réponds aux questions :

- 1) Dans le texte, souligne les passages qui montrent que la Résistance combat avec peu de moyens.
- 2) Relis la phrase soulignée. Quelle ambiance décrit-elle ? En entourant des mots ou des expressions du texte, montre que pourtant le danger existe bel et bien.
- 3) Une fois le train bloqué dans le tunnel, qui aide Madeleine ?
- 4) Pourquoi était-il important de bloquer ce train ?



# Madeleine, Résistante (Tome 3)

## FAIRE UNE BD HISTORIQUE

*Madeleine, Résistante* est une bande dessinée dont le premier tome est sorti en août 2021. Mais c'est depuis 2017 que le scénariste Jean-David Morvan travaille avec Madeleine Riffaud. Pour écrire cette BD historique autobiographique, il faut aussi un dessinateur bien sûr, mais également une archiviste.

### Madeleine Riffaud Scénariste



Née en 1924, résistante, poète, reporter de guerre, Madeleine s'est engagée toute sa vie dans des combats qui lui tiennent à cœur. Elle raconte son histoire en fouillant dans sa mémoire. Elle partage ses souvenirs et participe pleinement à l'écriture de la bande dessinée.

### Jean-David Morvan Scénariste



« Notre travail commence par là : écouter Madeleine, discuter avec elle. J'ai l'impression de voir les choses tellement elle raconte bien. Ensuite, j'écris les pages, les scènes, les bulles, tout. Je définis ce qui se passe dans chaque case. Et après, je lis à Madeleine. Et on change des trucs. Madeleine est vraiment coscénariste de cette BD. »

### Dominique Bertail Dessinateur



« Dessiner cette BD, c'est un peu plus qu'une BD "normale". Il ne faut rien trahir de ce qu'a vécu Madeleine, c'est un des derniers témoins de cette période. (...) Elle a relu plusieurs fois avant de valider les pages. Elle a le dernier mot. Mais ce récit ne doit pas ressembler à un livre d'Histoire impersonnel qui ne raconte que des faits. C'est avant tout un récit d'aventure humaine. »

### Éloïse de la Maison Archiviste



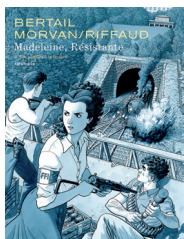
« Chez Madeleine, c'est un appartement entier rempli de souvenirs, de documents, c'est un petit musée. Il y a des archives partout : des documents écrits mais aussi des photos, des souvenirs de voyage, des objets... Et ça prend énormément de temps d'aller fouiller dans les archives et de sélectionner ce qui correspond aux événements racontés dans la BD. Je lui lis parfois des choses pour qu'elle nous les explique. »

## Vocabulaire

**Autobiographie** : genre littéraire où l'auteur raconte sa vie.

## Questions :

- 1) Entoure dans chaque colonne la tâche la plus importante que chaque personne fait pour la BD.
- 2) Qui sont les scénaristes de la BD ? Font-ils exactement la même chose tous les deux ?



# Madeleine, Résistante (Tome 3)

FAIRE UNE BD HISTORIQUE

## Extrait scénario

CASE	DECOR	ACTION	DIALOGUE
3		Elle se penche sur elle gentiment, en décousant son ourlet de veste.	<b>Bienfaitrice</b> : Ne pleure plus, ma petite chérie. / Je suis avec toi, moi.
4		Elle en sort une petite photo pliée en 4.	<b>Bienfaitrice</b> : Mais ça ne te suffira pas... il te faut une protection
5		Et elle la déplie devant nous, c'est Sainte-Thérèse : <a href="https://www.dropbox.com/s/kawchf1klgdt063/SainteTh%C3%A9r%C3%A8seMadeleine.JPG?dl=0">https://www.dropbox.com/s/kawchf1klgdt063/SainteTh%C3%A9r%C3%A8seMadeleine.JPG?dl=0</a>	<b>Bienfaitrice</b> : Je te mets sous la protection de Sainte-Thérèse de l'enfant-Jésus. <b>Mad</b> : Madame, gardez-la pour vous, c'est la seule chose que vous possédez encore au monde.

Le décor a déjà été indiqué dans les lignes précédentes : « une immense cellule »

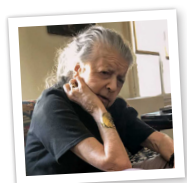
Madeleine a gardé cette image de Sainte Thérèse et lui allume un cierge chaque 15 août. Éloïse, l'archiviste, l'a retrouvée en 2023, six ans après avoir commencé à travailler sur la bande dessinée.



Les trois cases telles qu'elles sont dans la BD

## Questions :

1) En regardant les documents de cette page, essaie de trouver qui a fait quoi :



Madeleine Riffaud



Jean-David Morvan



Dominique Bertail



Éloïse de la Maison

2) Essaie d'expliquer ce qu'est une BD historique et en quoi c'est différent d'un livre d'Histoire.